

Das Unternehmen

Seit Gründung der Firma GeoBerlin GmbH im Jahre 2000 sind wir als privatwirtschaftliches Ingenieurbüro auf den Gebieten der Baugrunduntersuchung und Altlastenerkundung für öffentliche und private Auftraggeber tätig.

Als Geotechnische Sachverständige beraten wir Sie bei Bauvorhaben aller Art und jeglichen Umfangs.

Das Erstellen von Boden- und Gründungsgutachten stellt einen wesentlichen Schwerpunkt unserer Ingenieurstätigkeit dar. Wir beurteilen die ortsabhängige Wechselwirkung zwischen erkundetem Untergrund und geplantem Bauwerk. Dafür werden alle für den Tragwerksplaner erforderlichen erdstatischen Berechnungen durchgeführt und Bodenkennwerte festgelegt. Unter Berücksichtigung der hydrogeologischen Gegebenheiten wird von uns eine wirtschaftliche und standsichere Bauwerksgründung jeglichen Umfangs empfohlen.

Die Gründung eines Bauwerkes erfordert eine sachkundige Erkundung des Baugrundes und gesicherte Kenntnisse über die Tragfähigkeiten der Bodenschichten sowie der vorhandenen Grundwasserverhältnisse.

Für die Untergrunderkundung verfügen unsere Geotechniker und Bohrgeräteführer über verschiedene Aufschlusstechniken. Dazu zählen neben Schürfe und Kleinbohrsondierungen (bis 15 m Tiefe) auch Trocken- und Spülbohrungen (50 m bzw. bis zu 150 m Tiefe). Zur Bewertung der Lagerungsdichte führen wir Leichte, Mittelschwere und Schwere Rammsondierungen durch.

Mit unserer Ausrüstung sind wir in der Lage ungestörte Bodenproben mittels Liner-Bohrungen zu gewinnen. Wir führen Bohrungen für den Brunnenbau, für Erdwärmesonden und für Grundwassermessstellen durch.

Für die Bestimmungen der erforderlichen bodenmechanischen Parameter ist das firmeneigene Grundbaulabor mit allen wesentlichen Prüfgeräten ausgestattet.

Eine qualifizierte Bewertung des Baugrundes stellt die Grundlage für das Erarbeiten einer wirtschaftlichen Lösung für die Gründung eines Bauwerkes dar.

Aus den punktuell erkundeten Aufschlüssen interpretieren unsere Ingenieurgeologen den räumlichen Verlauf der Bodenschichten und bestimmen - unter Berücksichtigung sowohl der Laborergebnisse als auch unserer langjährigen Erfahrungen - deren bodenmechanischen Eigenschaften.

Unter Einbeziehung erdstatischer Berechnungen erfolgt die Entwicklung eines handfesten, wirtschaftlichen Gründungskonzeptes – je nach Komplexität der Gegebenheiten werden verschiedene Gründungsmöglichkeiten vorgeschlagen.

Unter Berücksichtigung der Grundbruchsicherheit und Gebrauchstauglichkeit werden - bezogen auf die jeweilige Gründungvariante - die aufnehmbaren Sohldrücke bzw. Bettungsmoduln angegeben. Wir stehen grundsätzlich in Kontakt zu den projektverantwortlichen Tragwerksplanern.

Eine geotechnische Gründungsberatung erfordert das Vertrauen des Bauherrn, des Architekten und des Tragwerkplaners – insbesondere bei schwierigen Projekten.

Unsere Sachverständige machen alle erforderlichen Angaben zur Bemessung von Pfahlgründungen oder anderen Gründungen des Spezialtiefbaus. Wir geben Antworten zu komplexen Baugrundverhältnissen und beziehen Stellung zu Methoden der Bodenverbesserung (Bodenaustausch, Injektionsverfahren), Baugrundverformungen (Setzungsunterschiede) und zu Standsicherheitsnachweisen (Geländebruch, Auftrieb).

Die Gründungsberatung umfasst alle Aspekte der Bauausführung, der Herstellung der Baugrube einschließlich Grundwasserhaltung, der Auswirkungen auf benachbarte Bauwerke sowie der Wiederverwertbarkeit des Aushubmaterials.

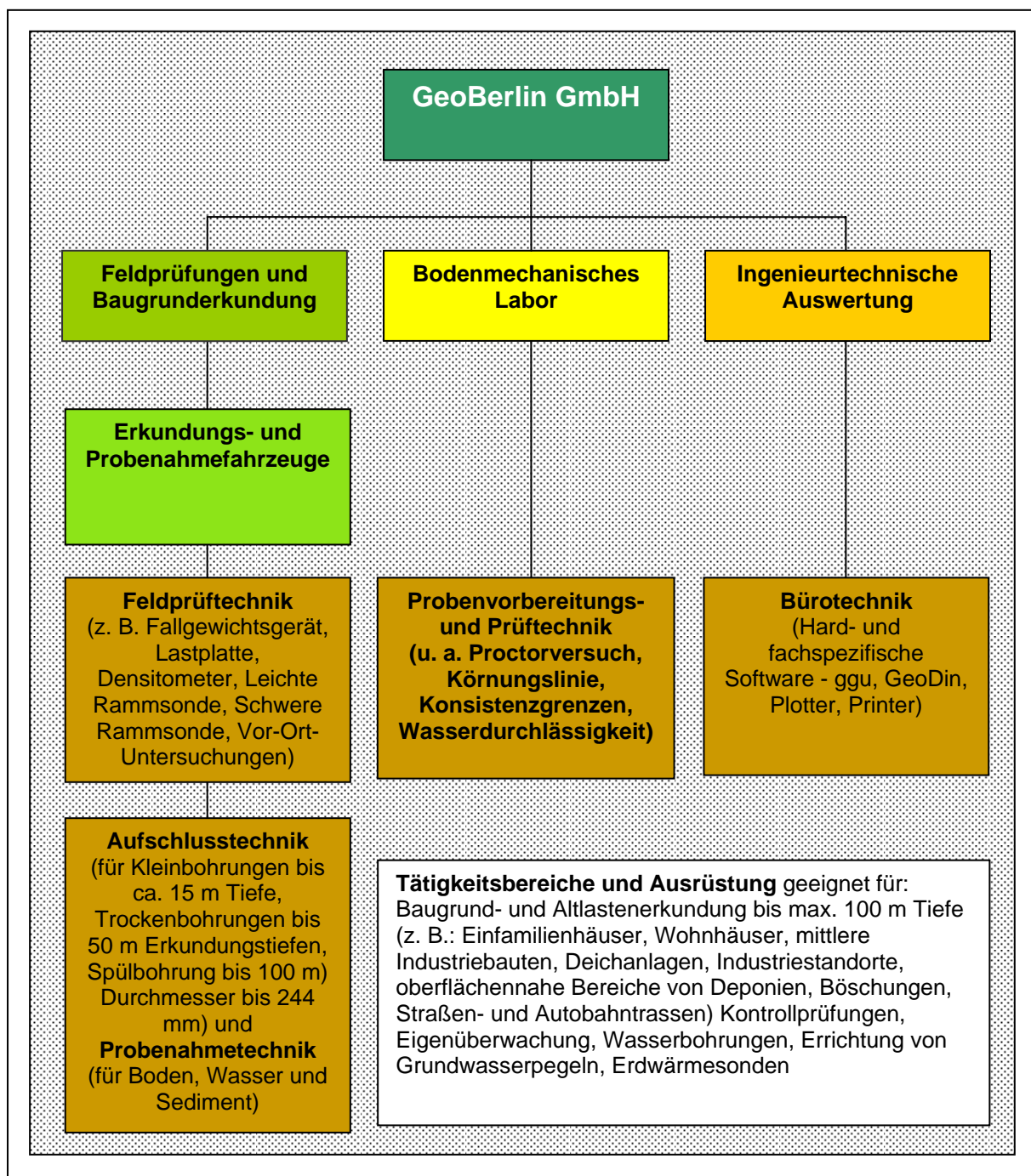
Wir beurteilen durch Auswertung des Schwankungsverhaltens die grundstücksbezogenen Grundwasserverhältnisse und empfehlen die geeignete Abdichtungsart zum Schutz gegen Durchfeuchtung eines Bauwerkes.

Wir schaffen Voraussetzungen für ein sicheres und wirtschaftliches Bauen. Ob für Wohnbau, Industriebau oder andere Bauwerke.

Seit Gründung der Firma haben wir alle Dienstleistungen schadenfrei erbracht und sind stolz auf die Zufriedenheit unserer Kunden.

GeoBerlin GmbH – Otto Franke Str. 97 – 12489 Berlin

Angaben zur technischen Ausrüstung gemäß § 8 Abs. 3 d der VOB / A Organigramm und Geräteausstattung



Kontakt:
Otto-Franke-Str. 97, 12489 Berlin
Tel./Fax: (030) 56 58 49 70/7
E-Mail: info@geoberlin.de
Internet: www.geoberlin.de

Handelsregister:
Amtsgericht Berlin-Charlottenburg
HRB: 75975
Steuernummer: 37/494/20442

Geschäftsführer:
Dipl.-Geol. K. Bazrafshan

Bankverbindung:
Commerzbank
BLZ: 100 400 00
Kto.-Nr.: 535 100 200